

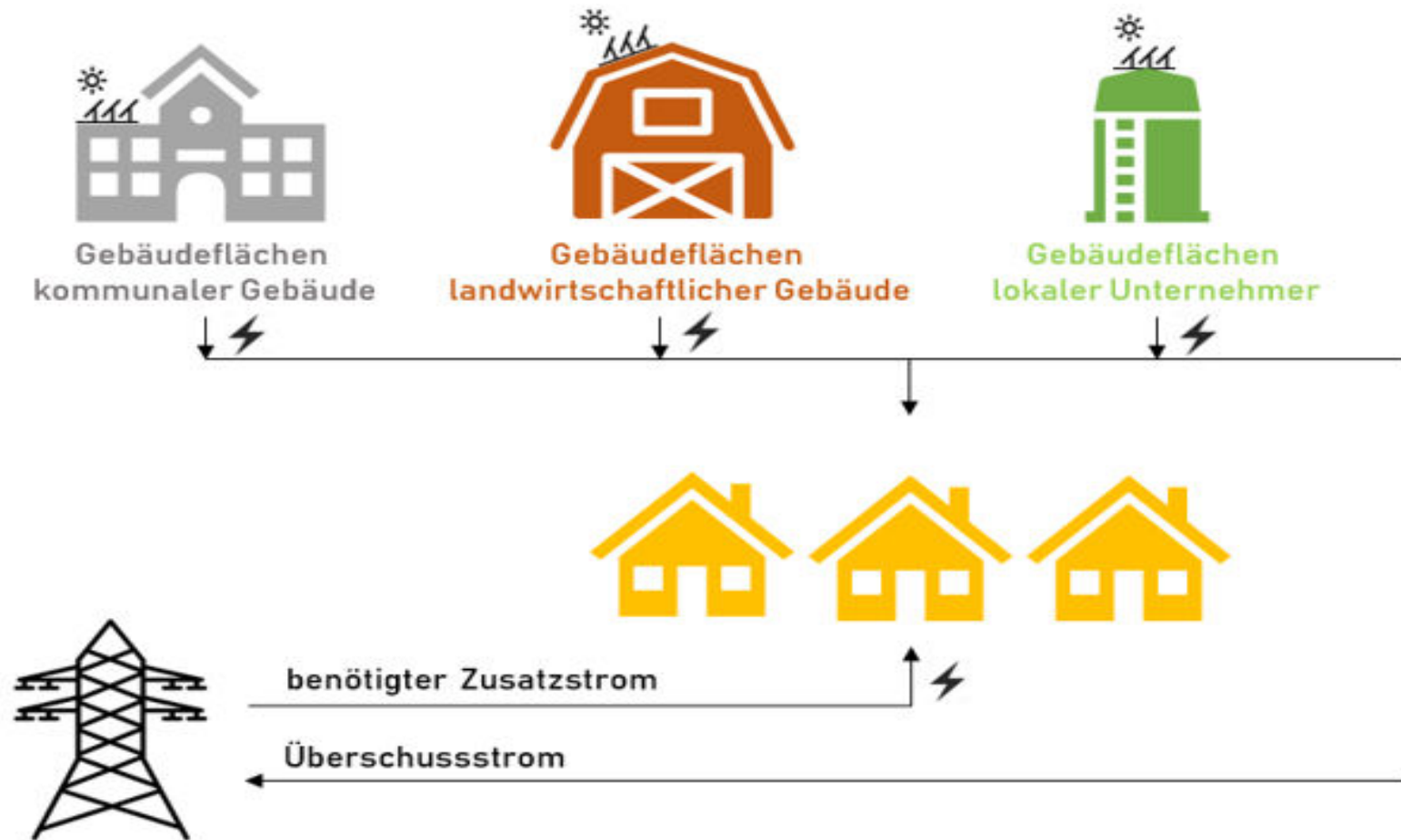
ELSBEERE

WIENERWALD

Status Quo

- Jeder Haushalt hat seinen ausgewählten Stromversorger
- Haushalte mit Photovoltaik-Anlagen versorgen sich teilweise selbst – Überschuss geht anonym ins Netz
- Stromlieferung darf grundsätzlich nicht über die Parzellengrenze und über das öffentliche Stromnetz erfolgen (Konzession dafür erforderlich)
- „Erneuerbares Ausbaugesetz“ → ERNEUERBARE ENERGIEGEMEINSCHAFTEN
- Aktuell: parlamentarische Diskussion – Gültig voraussichtlich im Sommer 2021

Erneuerbare Energiegemeinschaften



Erneuerbare Energiegemeinschaften

- Energiegemeinschaften bestehen aus mind. 2 Mitgliedern
- Energiegemeinschaften stellen eine juristische Person dar
- Die Energiegemeinschaft legt selbstständig den Strompreis (daraus ergibt sich der Endkonsumentenpreis!) fest

- Es ist empfehlenswert, dass Lastprofil und Produktionsprofil einander annähernd entsprechen
- Es ist empfehlenswert, dass die Abrechnung einer Energiegemeinschaft von einem professionellen Drittleister durchgeführt wird

Erneuerbare Energiegemeinschaft MARKERSDORF

ELSBEERE
WIENERWALD

Herzliche Einladung zur **Informationsveranstaltung**

Klima- und Energie-Modellregionen
Wir gestalten die Energiewende

ELSBEERE
WIENERWALD

ENERGIEGEMEINSCHAFT
MARKERSDORF

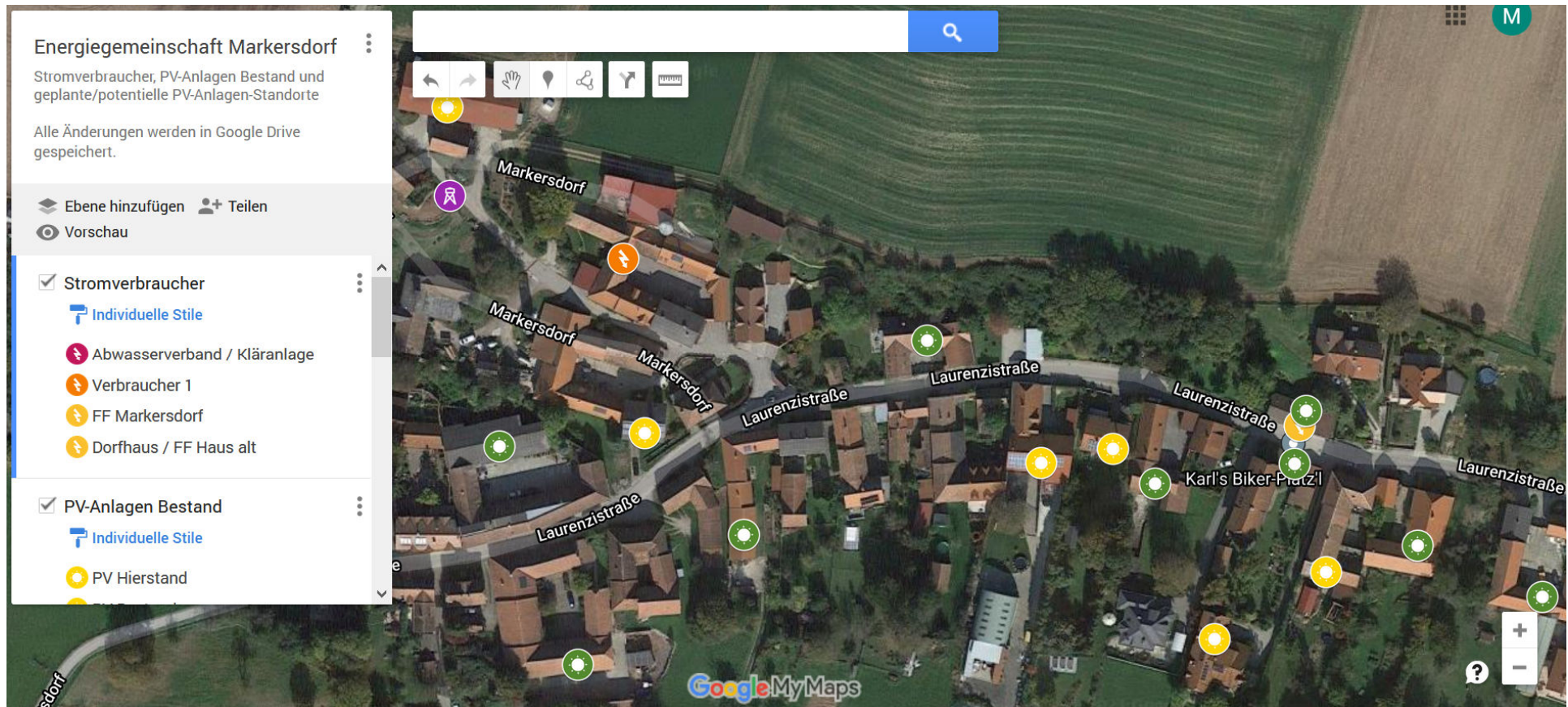
Solarstrom gemeinsam nutzen

Mittwoch,
5. Mai 2021,
19.00 Uhr
live mittels
Videokonferenz

Wir informieren über:

- Markersdorf kann sich selbst mit Strom versorgen – wer macht mit?
- Wie komme ich kostengünstig zu meiner eigenen Photovoltaik-Anlage?

Erneuerbare Energiegemeinschaft MARKERSDORF



Erneuerbare Energiegemeinschaft MARKERSDORF



Wie kann ich Teil der Energiegemeinschaft werden?

- Ich habe bereits eine PV-Anlage
- Ich plane eine PV-Anlage
- Ich möchte aus der Umgebung Ökostrom beziehen

Alle Auskünfte an uns sind unverbindlich. Wir **versuchen** eine Energiegemeinschaft zu entwickeln!
Unsere Leistungen sind kostenlos.

Wie kann ich Teil der Energiegemeinschaft werden?

- Ich habe bereits eine PV-Anlage
 - Angabe der Kennwerte zur PV-Anlage
 - Vollmacht, um bei Netz Niederösterreich betreffend Netzanschluss nachfragen zu dürfen
 - Prüfung ob smart-meter schon eingebaut ist, wenn nicht, dann muss das Interesse an einem vorzeitigen Einbau eines smart-meters bekannt gegeben werden.
 - Ev. Ausbaupotentiale / Vorhaben
 - Jahresstromabrechnungen

Wie kann ich Teil der Energiegemeinschaft werden?

- Ich plane eine PV-Anlage
 - Angabe zum PV-Vorhaben
 - Wir unterstützen gerne bei neutraler Beratung, sowie Förderantragstellung
 - Jahresstromabrechnungen
 - Smart-meter Prüfung
 - Vollmacht, um bei Netz Niederösterreich betreffend Netzanschluss nachfragen zu dürfen

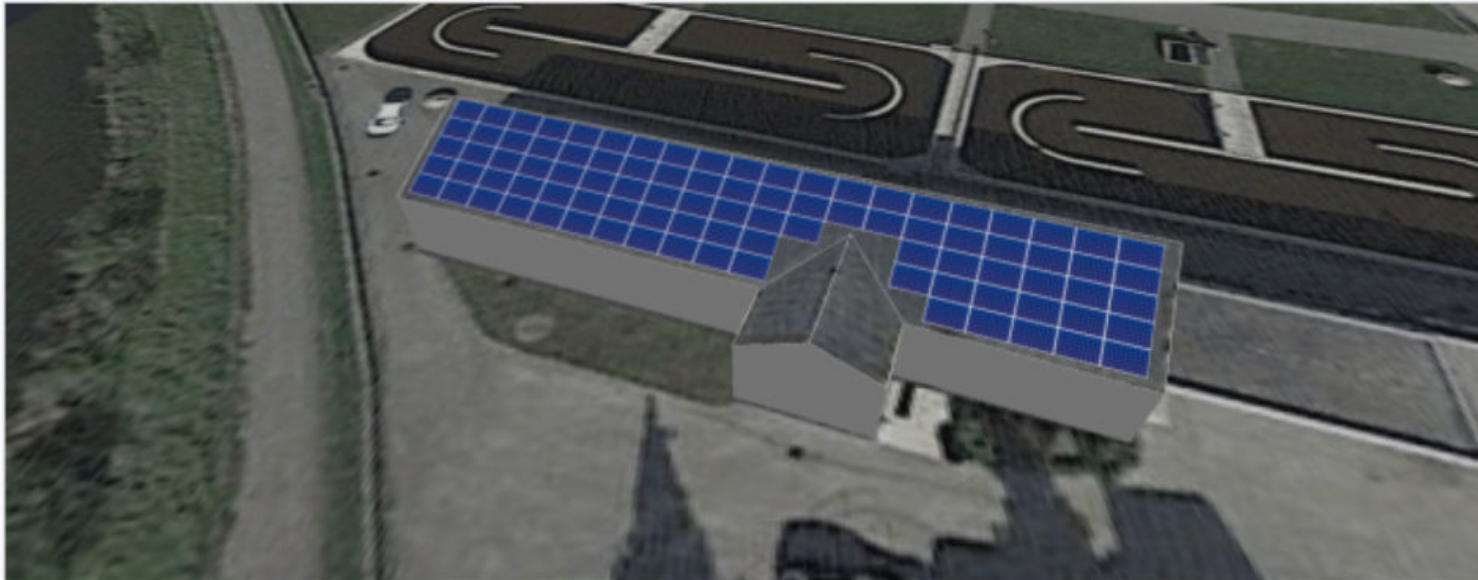
Erneuerbare Energiegemeinschaft MARKERSDORF

Beispielhafte Dachanalyse



Potentielle-PV-Fläche	28: m ²
Einstrahlung	
Land	Niederösterreich: 9
Einstrahlung-im-Jahr	1000: kWh/a
Ausrichtung	20°-Südwest: 9
Neigung	30: 9
Wirkungsgrad	99: %
PV-Anlage	
PV-Generatorleistung	5: kWp
Gesamtkosten	6762: €
Gesamtmodulanzahl	14: 9
Modulfläche	28: m ²
ges.-Leitungslänge	94: m
Speicheranlage	
Speicherkapazität	0: kWh
Gesamtkosten	0,0: €
Förderung	
Bezeichnung	keiner: -
Förderhöhe	0: €/kWp
Zuschlag-(max.-10.000€/Projekt)	0: €/kWp
Gesamtes-Fördervolumen	0: €
Befestigung/Aufständerung	
Einbausituation	Aufdachanlage: 9
Befestigung-/Aufständerungskosten	559: €
Befestigung-/Aufständerungsfläche	28: m ²
Gewichtsbelastung	318: kg
Windbelastung	380: kg
ges.-Belastung	698: kg
Schneebelastung	1150: kg/m ²
Modul	
Modulleistung	320: W
Zellenanzahl	60: 9
Modulwart	Polykristalline: 9
Modul-Länge/Breite	1959-/-992: mm
Montagelochpunkte	990-/-947: mm
Ertrag	
PV-Generatorenergie-(AC-Netz)	4554: kWh/a

Erneuerbare Energiegemeinschaft MARKERSDORF



SYSTEM ÜBERBLICK

 91 PV-Module

 1 Wechselrichter

 46 Optimierer

SIMULATIONSERGEBNISSE



Installierte DC-Leistung

28,67 kWp



Max. Erreichte AC-Leistung

25,00 kW



Jährliche Energieerzeugung

33,06 MWh



Eingesparte CO₂-Emissionen

2,81 t



Äquivalente Gepflanzte Bäume

129

Wie kann ich Teil der Energiegemeinschaft werden?

- Ich möchte aus der Umgebung Ökostrom beziehen
 - Jahresstromabrechnungen, sowie bei großen Verbrauchern Lastprofile
 - smart-meter Prüfung
 - Vollmacht, um bei Netz Niederösterreich betreffend Netzanschluss nachfragen zu dürfen

Die weiteren Schritte

- Einlagen von Unterlagen bzw. Fragen
- Direktberatungen
- Bei konkreter Interesse der Gemeinschaft – juristische Beratungen (über Leader-Projekt finanziert) zur Gründung einer Energiegemeinschaft
- Juni 2021 – Termin vor Ort; Präsentation / Gespräche
- Sommer bis Herbst – fachliche Vertiefung bis zur Gründung der Energiegemeinschaft



Klima- und Energiemodellregion Elsbeere Wienerwald
Matthias Zawichowski; Patrick Leptien

www.elsbeere-wienerwald.at/kem

energieberater@elsbeere-wienerwald.at